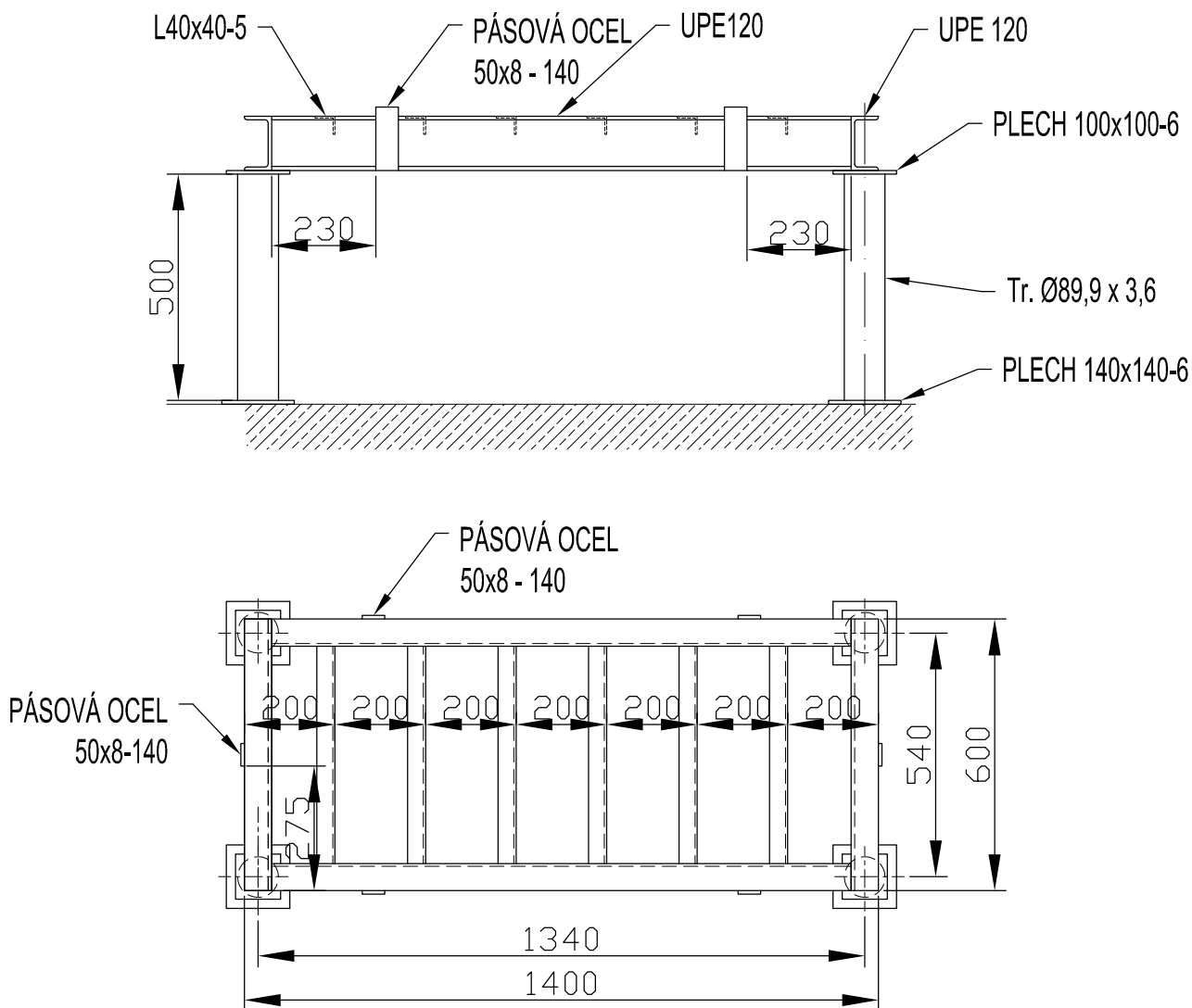


POVRCHOVÁ ÚPRAVA OCELOVÝCH KONSTRUKCÍ

OCELOVÉ KONSTRUKCE MUSÍ BÝT OPATŘENY ZÁKLADNÍM A VRCHNÍM NÁTĚREM,  
POPŘÍPADĚ ŽÁROVĚ POZINKOVÁNY

NÁTĚROVÝ SYSTÉM MUSÍ ODPOVÍDAT KOROZNÍMU ZATÍŽENÍ C4 A ŽIVOTNOSTI M DLE ČSN ISO 12 944  
BAREVNÉ ŘEŠENÍ - ŠEDÁ RAL 7001



22.2017	Ing. Dudek	30.06.2017	Ing. Dudek	PROFESE: TECHNOLOGIE CHLAZENÍ LEDOVÝCH PLOCH
ČÍSLO ZAKÁZKY	VYPRACOVAL	DATUM	ZODP. PROJEKTANT	PŘÍLOHA:
STAVBA: <b>Zimní stadion - rekonstrukce chlazení</b>				STUPEŇ: DOKUMENTACE ZADÁNÍ STAVBY
INVESTOR: Město Uherský Brod				
MÍSTO STAVBY: 688 01 Uherský Brod, Lipová 1				
U Červeného mlýnku 897/4 196 00 Praha 9 - Čakovice 				NÁZEV: <b>ROZMĚROVÝ NÁČRTEK KONSTRUKCE POD ČESLE</b> ČÍSLO VÝKRESU: <b>4-22/2017-21</b>
MĚŘÍTKO: ----- POČET A4: 2 Projektční studio: Ing. Petr Dudek Božanovská 1550/64 193 00 Praha 9 č. autorizace 0003930				ZMĚNA: LIST/LISTŮ: